

PROGRAMA DE VIGILANCIA EPIDEMIOLÓGICA FITOSANITARIA

Estado de Tamaulipas

Informe de Actividades correspondiente a mayo de 2020

16

PLAGAS VIGILADAS CONFORME A LA NIMF 6

- Complejo de escarabajos ambrosiales
- Gusano de la mazorca (*Helicoverpa armigera*)
- Palomilla del nopal (*Cactoblastis cactorum*)
- Palomilla del tomate (*Tuta absoluta*)
- Plagas reglamentadas de los cítricos
- Plagas de importancia económica en cultivos estratégicos

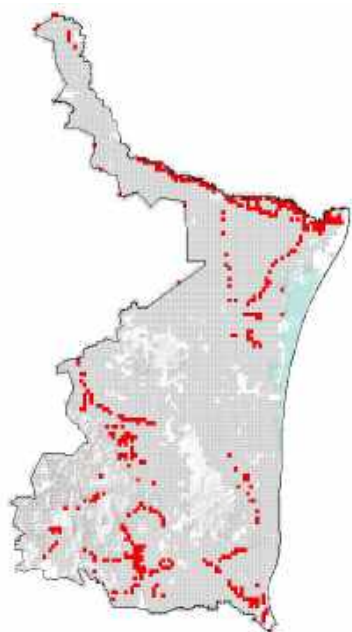
22

MUNICIPIOS

6,652

REGISTROS EN
TIEMPO REAL

COBERTURA CON ESTRATEGIAS DE VIGILANCIA



224 PUNTOS DE VIGILANCIA

760 TRAMPAS

17 PLANTAS CENTINELAS

41 PARCELAS CENTINELAS

0 POP

ACTIVIDADES



ACTIVIDAD	PROGRAMADO AL MES	REALIZADO AL MES	% DE AVANCE
REVISIONES EN RUTAS DE TRAMPEO	6,838	2,058	30.10
REVISIONES EN RUTAS DE VIGILANCIA	991	451	45.50
REVISIONES EN PARCELAS CENTINELA	244	77	31.55
REVISIONES EN PLANTAS CENTINELA	154	43	27.92
HECTAREAS EXPLORADAS	1,135	340.90	30.04
REVISIÓN DE SITIOS EXPLORADOS	1,404	756	53.85
REVISIONES EN PUNTOS DE OBSERVACIÓN PERMANENTE (POP)	40	7	17.5

PRINCIPALES CULTIVOS PROTEGIDOS

MAÍZ	FRIJOL
ARROZ	CÍTRICOS
SORGO	SOYA



1,400,481 HA
SUPERFICIE CULTIVADA



\$18,155,557,700.00
VALOR DE LA PRODUCCIÓN

RESULTADO DE LA VIGILANCIA AL MES

3

MUESTRAS INGRESADAS

a Diagnóstico Fitosanitario en el Centro Nacional de Referencia Fitosanitaria

DIAGNÓSTICO NEGATIVO

A LA PRESENCIA DE PLAGAS
BAJO VIGILANCIA